

Techniques, posture et méthodologie du conseil en image personnelle et professionnelle

PUBLIC VISÉ : TOUS PUBLIC

PRÉ-REQUIS : +18 ANS

PARTICIPANTS : 8 À 20/SESSION

PRÉSENTIEL : PARIS

4 MOIS

70H

de formation, dont

12h en classe virtuelle

44h en e-learning

14h en centre

COMPÉTENCES VISÉES :

Adopter la posture professionnelle d'un accompagnant, adaptée aux besoins de différents publics

Accompagner une personne dans la valorisation de son image personnelle et de sa posture professionnelle

Concevoir, animer et commercialiser des prestations de conseil en image sous forme d'accompagnements individuels ou d'ateliers collectifs

MODALITÉS D'ADMISSION

Admission après entretien en visio ou téléphonique.

HORAIRES

9h-12h30 et 13h30-17h
pour le présentiel –
distanciel libre visio 1 fois
par semaine de 12h45 à
13h45 (jour variable
selon les sessions)

SESSION

3 sessions par an :
janvier, mars et septembre

INVESTISSEMENT

3200 € net de taxes

Supports pédagogiques, techniques et d'encadrement :

Apports théoriques et travaux dirigés (teachizy), mises en situation issues de la réalité professionnelle, quiz, ateliers ludiques, classes virtuelles Zoom, groupe d'entraide...

Le contenu de formation est accessible
3 mois après la fin de session.

Formateur

Madame Ludivine POLI, formatrice en image et communication, diplômée d'un Master en Commerce International, certifiée en tant que Consultante en Communication par la valorisation de l'image (RNCPII), et membre de l'Association Francophone pour l'Image et la Posture Professionnelle (AFIPP).

MODULE 1

Adopter la déontologie et posture de l'accompagnant

- Coaching en image et relooking
- La posture de l'accompagnant
- Mener un entretien de coaching en image Image, estime et affirmation de soi
- Les 3 V de Merhabian

MODULE 2

Valoriser un visage avec la colorimétrie

- Théorie et analyse de la couleur
- Le cercle chromatique
- La symbolique des couleurs
- La méthode des 4 saisons
- La méthode des 12 saisons
- La colorimétrie en ligne

MODULE 3

Valoriser l'allure générale d'une silhouette

- Les matières, coupes et accessoires
- Morphologie de la femme
- Morphologie de l'homme
- Style vestimentaire de la femme
- Style vestimentaire de l'homme
- L'accompagnement shopping
- Le tri de la garde-robe
- Le conseil morpho-style à distance

MODULE 4 ET 5

Visagisme

- Cosmétologie
- Cours d'auto-maquillage
- Conseil coiffure
- Conseil lunettes

MODULE 6

Méthode et approche collective et individuelle

- Protocole d'un accompagnement image en collectif
- Protocole d'un accompagnement image en individuel

MODULE 7

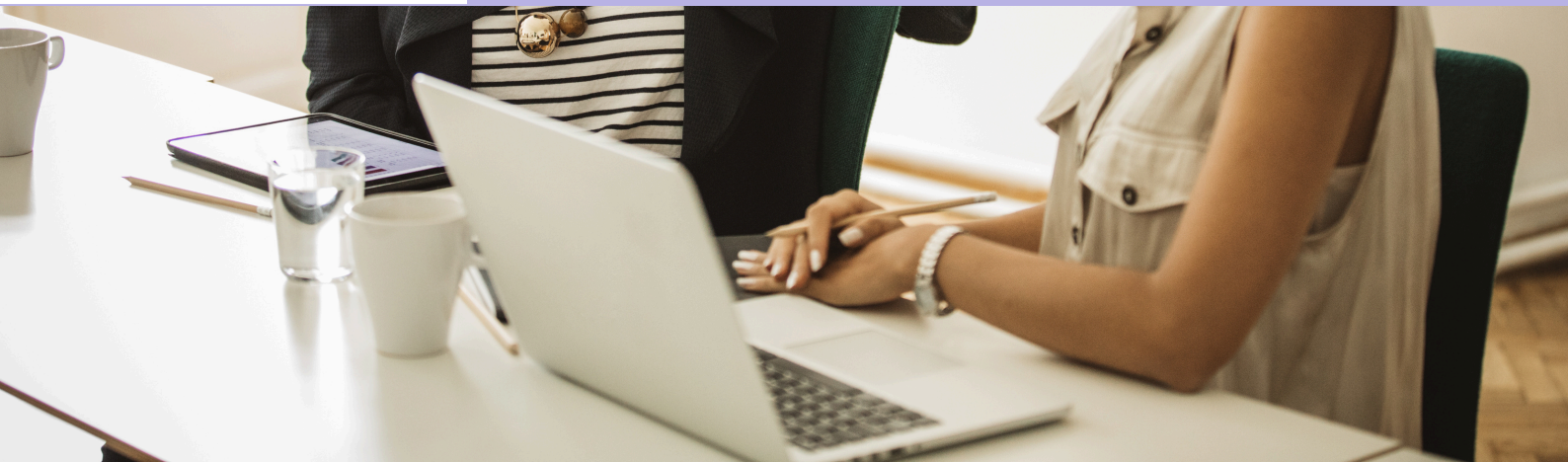
Image et transition professionnelle

- Hygiène et soin de soi
- Sensibiliser un groupe à l'image professionnelle
- Valoriser l'image par les qualités personnelles
- Atelier miroir – style et communication
- L'entretien de recrutement professionnel
- S'adresser à un public jeune ou éloigné de l'emploi

MODULE 8

Les fondamentaux business

- Identifier ses clients
- Construire son offre de service
- Créer un support marketing
- Vendre son accompagnement de conseil en image



EVALUATION ET FIN DE FORMATION :

Test de positionnement d'entrée et de sortie, quiz, évaluation des acquis par le formateur.

Examen de certification devant jury de coachs en image.

Feuille d'émargement signée par ½ journée pour les journées en présentiel, **relevé de connexion** pour le distanciel.

Remise d'un certificat de réalisation.

Evaluation à chaud et à froid.

Les actions de formation sont accessibles sous 1 mois environ à partir de la date d'inscription.

Lors de l'inscription à la formation, nous t'invitons à transmettre l'ensemble des besoins spécifiques (modalités d'accueil et/ou pédagogiques) dont tu pourrais avoir besoin à notre référente handicap Ludivine POLI admin@learnim.fr.

Au cas où LEARNIM ne serait pas à même d'y répondre directement, nous nous engageons à fournir une liste de prestataires susceptibles de t'accompagner.

Les sessions en présentiel répondent aux normes sanitaires en vigueur.

**Pour toutes les demandes :
contacte le centre par email
admin@learnim.fr
ou au 06 08 34 41 94.**

LEARNIM 9 rue des colonnes 75002 PARIS | SIRET 892 514 191 00022 | Capital de 1000 € | LEARNIM SARL | ludivinepoli@learnim.fr | 06 08 34 41 94 | learnim.fr

N° de déclaration d'activité 11756732475 attribué le 3 février 2021 par la Préfecture de la région IDF.
Cet enregistrement ne vaut pas agrément de l'Etat.

Techniques, posture et méthodologie du conseil en image personnelle et professionnelle

PUBLIC VISÉ : TOUS PUBLIC

PRÉ-REQUIS : +18 ANS

PARTICIPANTS : 8 À 20/SESSION

DISTANCIEL

4 MOIS

56H

de formation, dont

12h en classe virtuelle

44h en e-learning

COMPÉTENCES VISÉES :

Adopter la posture professionnelle d'un accompagnant, adaptée aux besoins de différents publics

Accompagner une personne dans la valorisation de son image personnelle et de sa posture professionnelle

Concevoir, animer et commercialiser des prestations de conseil en image sous forme d'accompagnements individuels ou d'ateliers collectifs

MODALITÉS D'ADMISSION

Admission après entretien en visio ou téléphonique.

HORAIRES

distanciel libre
visio 1 fois par semaine
de 12h45 à 13h45 (jour variable selon les sessions)

SESSION

3 sessions par an :
janvier, mars ou octobre

INVESTISSEMENT

2400 € net de taxes

Supports pédagogiques, techniques et d'encadrement :

Apports théoriques et travaux dirigés (teachizy), mises en situation issues de la réalité professionnelle, quiz, ateliers ludiques, classes virtuelles Zoom, groupe d'entraide...

Le contenu de formation est accessible 3 mois après la fin de session.

Formateur

Madame Ludivine POLI, formatrice en image et communication, diplômée d'un Master en Commerce International, certifiée en tant que Consultante en Communication par la valorisation de l'image (RNCPII), et membre de l'Association Francophone pour l'Image et la Posture Professionnelle (AFIPP).

MODULE 1

Adopter la déontologie et posture de l'accompagnant

- Coaching en image et relooking
- La posture de l'accompagnant
- Mener un entretien de coaching en image Image, estime et affirmation de soi
- Les 3 V de Merhabian

MODULE 2

Valoriser un visage avec la colorimétrie

- Théorie et analyse de la couleur
- Le cercle chromatique
- La symbolique des couleurs
- La méthode des 4 saisons
- La méthode des 12 saisons
- La colorimétrie en ligne

MODULE 3

Valoriser l'allure générale d'une silhouette

- Les matières, coupes et accessoires
- Morphologie de la femme
- Morphologie de l'homme
- Style vestimentaire de la femme
- Style vestimentaire de l'homme
- L'accompagnement shopping
- Le tri de la garde-robe
- Le conseil morpho-style à distance

MODULE 4 ET 5

Visagisme

- Cosmétologie
- Cours d'auto-maquillage
- Conseil coiffure
- Conseil lunettes

MODULE 6

Méthode et approche collective et individuelle

- Protocole d'un accompagnement image en collectif
- Protocole d'un accompagnement image en individuel

MODULE 7

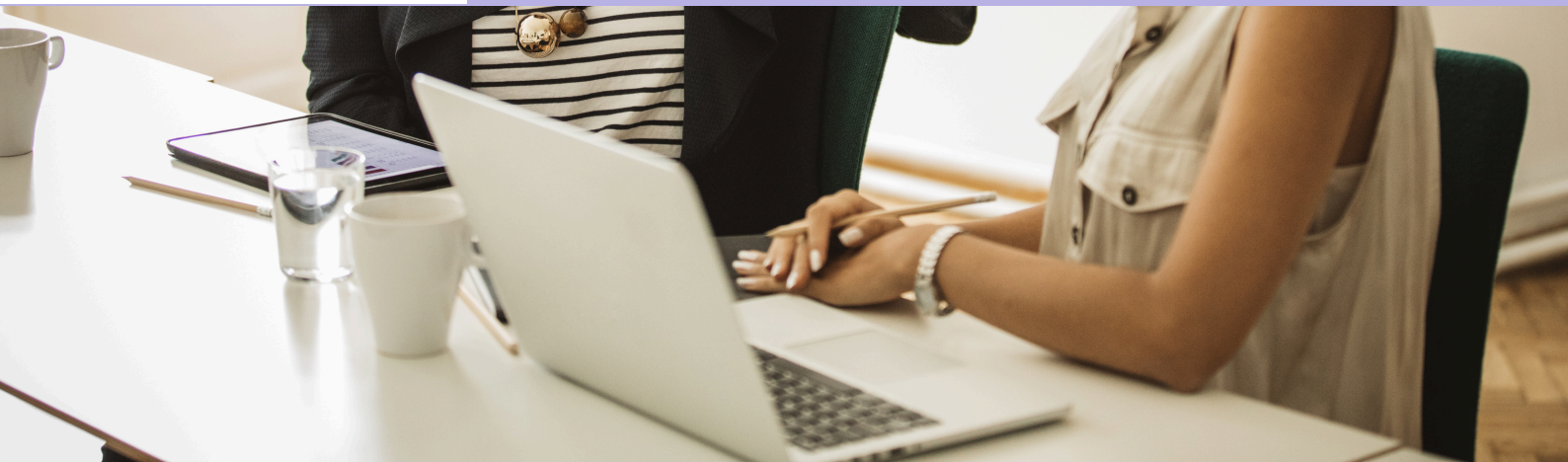
Image et transition professionnelle

- Hygiène et soin de soi
- Sensibiliser un groupe à l'image professionnelle
- Valoriser l'image par les qualités personnelles
- Atelier miroir – style et communication
- L'entretien de recrutement professionnel
- S'adresser à un public jeune ou éloigné de l'emploi

MODULE 8

Les fondamentaux business

- Identifier ses clients
- Construire son offre de service
- Créer un support marketing
- Vendre son accompagnement de conseil en image



EVALUATION ET FIN DE FORMATION :

Test de positionnement d'entrée et de sortie, quiz, évaluation des acquis par le formateur.

Relevé de connexion pour le distanciel.

Remise d'un certificat de réalisation.

Evaluation à chaud et à froid.

Les actions de formation sont accessibles sous 1 mois environ à partir de la date d'inscription.

Lors de l'inscription à la formation, nous t'invitons à transmettre l'ensemble des besoins spécifiques (modalités d'accueil et/ou pédagogiques) dont tu pourrais avoir besoin à notre référente handicap Ludivine POLI admin@learnim.fr.

Au cas où LEARNIM ne serait pas à même d'y répondre directement, nous nous engageons à fournir une liste de prestataires susceptibles de t'accompagner.

Les sessions en présentiel répondent aux normes sanitaires en vigueur.

**Pour toutes les demandes :
contacte le centre par email
admin@learnim.fr
ou au 06 08 34 41 94.**

LEARNIM 9 rue des colonnes 75002 PARIS | SIRET 892 514 191 00022 | Capital de 1000 € | LEARNIM SARL | ludivinepoli@learnim.fr | 06 08 34 41 94 | learnim.fr

N° de déclaration d'activité 11756732475 attribué le 3 février 2021 par la Préfecture de la région IDF.
Cet enregistrement ne vaut pas agrément de l'Etat.